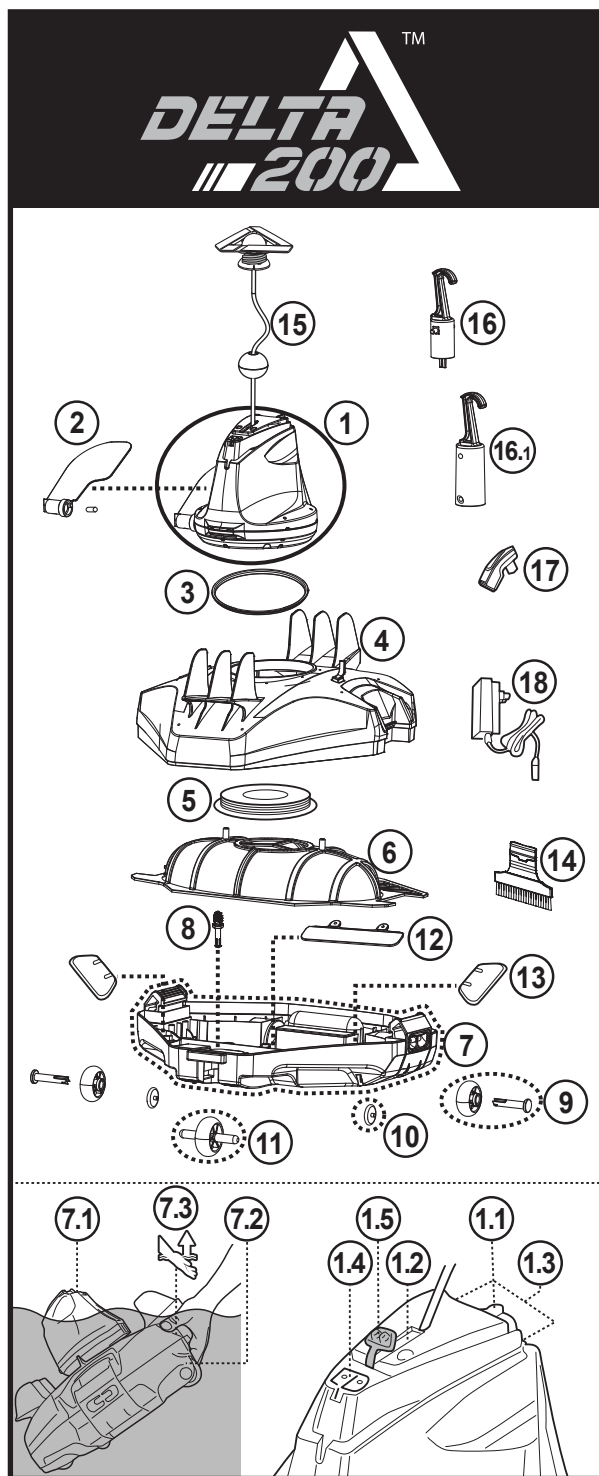


20 July 2021
RC26CBX/21/EU / RC26CBX/21/AU / RC26CBX/21/US
Parts Diagram (KOK)(GB/F/E)
size: W280 x L210mm
Material: 複印紙 / 書紙 (70磅)
Finishing: --
Printing: 1C (black)



PARTS DIAGRAM / DIAGRAMME DES PIÈCES / DIAGRAMA DE LAS PARTES

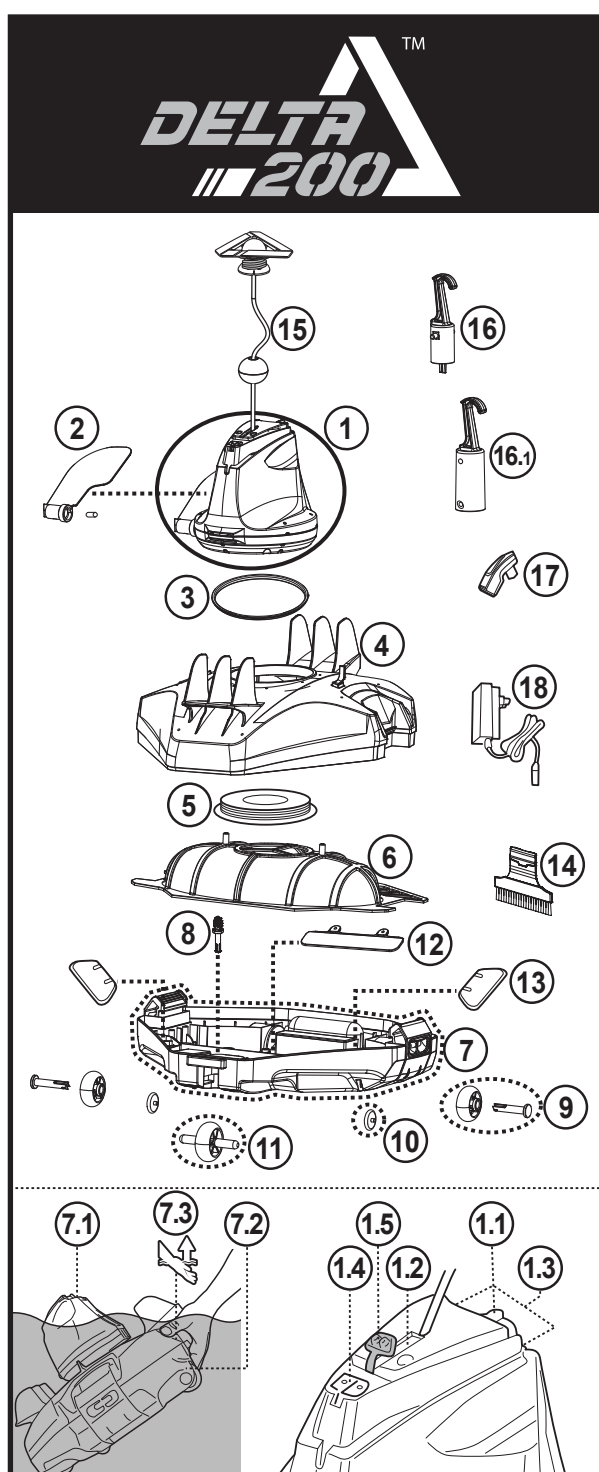
Replacement Parts Number
 Número de pièce détachée
 Referencia de pieza

1	Swivel head (with side flap)	Tête pivotante (avec Volet latéral)	Cabezal pivotante (con pestaña lateral)	Including float, swivel smoothening-ring, protective cap & bottom screw plate: Inclus le flotteur, la bague de lissage pivotante, le capuchon de protection et la plaque à vis inférieure. Incluye flotador, anillo de suavizado giratorio, tapa protectora y placa de tornillo inferior. RC26ASM01 RC26ASM01/US (USA)
1.1	Sliding switch	Interrupteur coulissant	Interruptor	-----
1.2	Power indicating light	Voyant d'utilisation	Piloto indicador de encendido	-----
1.3	Water sensors	Capteurs d'eau	Sensores de agua	-----
1.4	Charging port	Port d'alimentation	Toma de carga	-----
1.5	Protective cap (for charging port)	Protection (pour port de charge)	Protección (para puerto de carga)	-----
2	Side flap (with side pin)	Volet latéral (à broche)	Pestaña lateral (con pasador lateral)	RC35-07/BLK
3	Swivel smoothening-ring	Anneau de lissage pivotant	Junta del cabezal	RC35-08-004
4	Top cover	Capot	Cubierta superior	RC26ASM02
5	Swivel head bottom screw plate	Plaque pivotante	Placa de tornillo inferior del cabezal pivotante	RC30-05-005/CP
6	Filter cover	Couvercle filtrant	Cubierta del filtro	RC26-09
7	Complete base	Base complète	Base completa	RC26-10 RC26-10/US (USA)
7.1	Grip (on swivel head)	Poignée (sur la tête pivotante)	Asa (en el cabezal giratorio)	-----
7.2	Grip (underneath the base at wider end)	Poignée (en dessous de l'extrémité la plus large de la base du robot)	Asa (bajo el extremo más ancho de la base del robot)	-----
7.3	Grip indicator	Indicateur de prise	Indicador de captura	-----
8	Locking pin	Goupille de verrouillage	Pasador de seguridad	RC26-10-015
9	Rear wheel (with axle) x 2	Roue arrière (avec essieu) x 2	Rueda posterior (con eje) x 2	RC26ASM03
10	Small wheel x 2	Petite roue x 2	Ruedecilla x 2	
11	Front wheel	Roue avant	Rueda delantera	RC26ASM04
12	Suction mouth flap	Rabat de la bouche d'aspiration	Pestaña de la entrada de aspiración	
13	Draining filter flap x 2	Volet du filtre de drainage x 2	Tapa del filtro de drenaje x 2	RC26ASM04
14	Brush	Brosse	Escobilla a presión	RC35-20/BLK
15	Float	Flotteur	Flotador	RC26-15
16	Hook (with V-clip for Telescopic pole (for USA / EU only)	Crochet (avec système V-clip pour manche télescopique (uniquement pour l'USA / EU)	Gancho (con gancho en V) para pértiga telescópica (solo para USA / EU)	RC30-16/BLK
16.1	Hook (for Specific telescopic Pole) (for Australia/New Zealand only)	Crochet (uniquement pour manche télescopique spécifique) (uniquement pour l'Australie / Nouvelle-Zélande)	Gancho (solo para pértiga telescópica específica) (solo para Australia / Nueva Zelanda)	RC35-16-001AU/BLK
17	Charging plug	Prise de charge	Enchufe de carga	RC26-17 RC30-17-002 (EU) RC30-17-002/US (USA) RC30-17-002/AU (Australia / New Zealand) (Australie / Nouvelle-Zélande) (Australia / Nueva Zelanda)
18	Adaptor	Transformateur	Adaptador	RC26CBX/21/EU • RC26CBX/21/AU • RC26CBX/21/US

21007020

RC26CBX/21/EU • RC26CBX/21/AU • RC26CBX/21/US

20 July 2021
RC26CBX/21/EU / RC26CBX/21/AU / RC26CBX/21/US
Parts Diagram (KOK)(NL/I/D)
size: W280 x L210mm
Material: 複印紙 / 書紙 (70磅)
Finishing: --
Printing: 1C (black)



ONDERDELEN OVERZICHT / ESPLOSO RICAMBI / TEILEÜBERSICHT

Vervangend nummer
 Numero Sostituzione
 Ersatzteilnummer

1	Zwenkkop (met zijklep)	Testina orientabile (con linguetta laterale)	Schwenkkopf (mit Seitenklappe)	Inclusief vlotter, zwenkring, beschermkap en bodenschroefplaat: Incluse galleggiate, anello levigante girevole, cappuccio protettivo e piastra a vite inferiore. Einschließlich Schwimmer, Schwenk-Ausgleichsring, Schutzkappe und Bodenschraubenplatte. RC26ASM01 RC26ASM01/US (USA)
1.1	Schuifschakelaar	Interruttore a cursore	Schiebeschalter	-----
1.2	Controlelampje	Luce di indicazione di potenza	Ein-/Aus-Anzeige	-----
1.3	Watersensoren	Sensori dell'acqua	Wassersensoren	-----
1.4	Laadpoort	Presa di ricarica	Ladebuchse	-----
1.5	Beschermkap (voor laadpoort)	Cappuccio protettivo (per porta di ricarica)	Schutzkappe (für Ladeanschluss)	-----
2	Zijklep (met zijpin)	Linguetta laterale (con perno girevole)	Seitenklappe (mit seitlichem Stift)	RC35-07/BLK
3	Zwenkring	Anello levigante girevole	U-Ring Schwenkkopf	RC35-08-004
4	Bovenkap	Coperchio superiore	Obere Abdeckung	RC26ASM02
5	Zwenkkop bodemplaat	Pulsante testina girevole-piatto	Grundplatte Schwenkkopf	RC30-05-005/CP
6	Filterdeksel	Coperchio del filtro	Filterabdeckung	RC26-09
7	Compleet basis	Base completa	Unterteil komplett	RC26-10 RC26-10/US (USA)
7.1	Handgreep (op zwenkkop)	Grip (su testa rotante)	Griff (auf Schwenkkopf)	-----
7.2	Handgreep (onder het bredere uiteinde van de robotvoet)	Grip (sotto l'estremità della base del robot)	Griff (unterhalb der breiteren Seite der Robotergrundplatte)	-----
7.3	Greepindicator	Indicatore grip	Griffanzeige	-----
8	Borgpen	Perno di bloccaggio	Sperrstift	RC26-10-015
9	Achterwiel (met as) x 2	Ruota posteriore (con asse) x 2	Hinterrad (mit Achse) x 2	RC26ASM03
10	Klein wiel x 2	Ruota piccola x 2	Kleines Rad x 2	
11	Voorwiel	Ruota anteriore	Vorderrad	RC26ASM04
12	Zuigmond klep	Patta della bocca di aspirazione	Saugdüsenklappe	
13	Filterklep afvoer x 2	Sportello del filtro di drenaggio x 2	Filterentleerungs-klappe x 2	RC35-20/BLK
14	Borstel met clipvestiging	Spazzola ad aggancio	Aufsteckbare Bürste	RC26-15
15	Vlotter	Galleggiate	Schwimmer	RC30-16/BLK
16	Haak (met V-clip voor uitschuifbare steel (alleen voor USA / EU-landen)	Gancio (con clip a V) per manico telescopico (solo per USA / EU)	Haken (mit V-Klipp) für Teleskopstange (nur für USA / EU-Länder)	RC35-16-001AU/BLK
16.1	Haak (alleen voor Specifiek telescopische paal (alleen voor Australië / Nieuw-Zeeland)	Gancio (solo per specifico telescopico palo) (solo per Australia / Nuova Zelanda)	Haken (nur für Spezifische Teleskopstangen) (nur für Australien / Neuseeland)	RC26-17 RC30-17-002 (EU) RC30-17-002/US (USA) RC30-17-002/AU (Australië / Nieuw-Zeeland) (Australien / Neuseeland)
17	Laadstekker	Spina di ricarica	Ladestecker	RC26-17 RC30-17-002 (EU) RC30-17-002/US (USA) RC30-17-002/AU (Australië / Nieuw-Zeeland) (Australien / Neuseeland)
18	Adaptor	Adattatore	Adapter	RC26CBX/21/EU • RC26CBX/21/AU • RC26CBX/21/US

RC26CBX/21/EU • RC26CBX/21/AU • RC26CBX/21/US